

Centre du
Vieux *Coulin*
de LaSalle

RAPPORT ANNUEL 2025-2026



SOMMAIRE

MOT DE LA DIRECTION GÉNÉRALE ET MEMBRES DE L'ÉQUIPE PERMANENTE	03
MOT DE LA PRÉSIDENTE ET MEMBRES DU CA	04
LES PROFESSEURS	05
LE CENTRE DU VIEUX MOULIN DE LASALLE	06
L'ANNÉE EN CHIFFRES	07
PORTRAIT DE LA CLIENTÈLE	08
NOS SERVICES	
• ITMAV ET SOUTIEN COMMUNAUTAIRE EN LOGEMENT SOCIAL	09
• SERVICES DE MAINTIEN DANS LA COMMUNAUTÉ	10
• COURS ET ATELIERS ET ACTIVITÉS SOCIALES	11
• SOUTIEN À LA COMMUNAUTÉ ET ENTRAIDE	12
• SÉCURITÉ ALIMENTAIRE	13
• BÉNÉVOLAT	14
ENGAGEMENT DU CVML DANS LA COMMUNAUTÉ	15
LES PERSPECTIVES 2026-2027 ET NOS PARTENAIRES	16

MOT DE LA DIRECTRICE

En poste depuis août 2025, je suis assez novice au sein de l'équipe du Centre du Vieux Moulin au moment de la rédaction de ce rapport. Mon expérience de 20 ans comme directrice générale dans divers organismes me permet toutefois de vous affirmer que le CVML est un organisme en santé et qui a été dirigé avec cœur depuis plus de 27 ans par ma prédécesseur Hélène Lapierre qui nous a malheureusement quitté en 2025. Son héritage empreint de luminosité et d'espoir est entre bonnes mains grâce à l'équipe de travail engagée et loyale.

Le Centre du Vieux Moulin est un organisme profondément ancré dans la communauté LaSalloise et c'est avec cette identité que nous souhaitons bâtir, au fil des prochaines années, un organisme encore plus inclusif et orienté vers les besoins actuels de la population de 50 ans et plus.

Le contexte social actuel est criant de besoins de première ligne et le Centre du Vieux Moulin souhaite se positionner comme acteur principal dans la lutte à la pauvreté et l'exclusion sociale des personnes de 50 ans et plus résidants à LaSalle. Fort d'une réputation d'excellence et de partenaires de confiance, notre vision ne peut que devenir réalité.

C'est donc armée d'une équipe mobilisée et d'un conseil d'administration diligent et impliqué que j'entreprends mon mandat pour cet organisme qui entamera sa cinquantième année d'existence et qui reste d'une pertinence essentielle pour la communauté.

Souhaitons-nous tous bon vent, pour que le moulin continue de si bien tourner!

CAROLINE LANGEVIN
Directrice générale



MEMBRES DE L'ÉQUIPE PERMANENTE



CAROLINE LUSSIER
Adjointe administrative



CLAUDINE NDIKUMANA
Agente de bureau



CHANTAL ARSENEAULT
Responsable de l'accueil et
du bénévolat



AMÉLIE CORRIVEAU
Coordinatrice de la
programmation et des
communications



NADIA BÉLIVEAU
Coordinatrice en
sécurité alimentaire



PÉLAGIE UWINGABIRE
Cuisinière



MASSIVA BOUMBAR
Assistante-cuisinière



**YVONNE CARREON
HERNANDEZ**
Assistante-cuisinière



SABRINA FONTAINE
Intervenante de milieu



ALEJANDRA HEREDIA
Intervenante de milieu



**MICKAELLA THIBAUT-
THÉRIAULT**
Intervenante de milieu



PIERRE MICHAUD
Chauffeur du Moulin bus

MEMBRES DU CA



RAQUEL RIVERA
Vice-présidente



MARC LAMARRE
Trésorier



LOUISE MORIN
Secrétaire



JOHANNE BOUCHER
Administratrice



MARC PAQUIN
Administrateur



DIANE CARON
Administratrice

MOT DE LA PRÉSIDENTE

C'est avec beaucoup de fierté que je vous présente le rapport annuel du Centre du Vieux Moulin de LaSalle. Cette dernière année a été marquée par l'engagement remarquable de notre équipe, la générosité de nos bénévoles et la confiance renouvelée de nos partenaires.

Dans un contexte où les besoins de la communauté évoluent rapidement, le Centre a su faire preuve d'agilité, d'innovation et de bienveillance. Grâce à une vision claire et à une gestion rigoureuse, nous avons poursuivi notre mission avec détermination : offrir un milieu accueillant, inclusif et humain, où chaque personne trouve sa place.

Je tiens à souligner le travail exceptionnel de toute l'équipe, qui jour après jour, porte les valeurs du Centre avec cœur et professionnalisme. Leur dévouement permet de faire une réelle différence dans la vie des personnes de 50 ans et +.

Je souhaite également remercier chaleureusement nos bénévoles. Leur implication est essentielle et témoigne d'un profond esprit de solidarité qui fait la richesse de notre organisation.

Je reconnais et salue nos partenaires financiers et institutionnels, sans qui nos actions ne pourraient avoir une telle portée.

Enfin, je ne peux passer sous silence les 27 années d'engagement de notre directrice générale sortante, qui nous a quittés en 2025 et qui a su faire de notre organisation une référence en la matière et qui a changé toute une communauté avec sa lumière, son ambition et son amour profond des citoyens.

Au nom du conseil d'administration, merci Hélène Lapierre pour ce legs magnifique qu'est le Centre du Vieux Moulin que nous garderons bien vivant, tout comme ta mémoire.

Alors que nous regardons vers l'avenir, nous demeurons résolument engagés à renforcer notre impact, à innover dans nos pratiques et à continuer de bâtir une communauté plus forte et solidaire.

CHRISTIANE LEFEBVRE
Présidente



LES PROFESSEURS

ATELIERS CRÉATIFS

Alain Gingras
Claudette Dionne
Diane Bergeron
Diane Couture
Éliane Berdat
Lara Munoz
Marcelle Rose Presseau
Pierre Sasoucy
Yolanda Londono



COURS DE BIEN-ÊTRE

Angélique Granville
Audrey Chevrier
Annie Brault
Christine Rochette
Danae Zeller Silva
Donat Lavoie
Élaine Doyon
Hubert Gagnon
Martine Deschênes

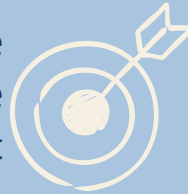


LE CENTRE DU VIEUX MOULIN DE LASALLE

Fondé en 1977, le Centre du Vieux Moulin de LaSalle est un organisme communautaire ancré dans sa communauté et qui offre des services afin d'améliorer les conditions de vie des personnes de 50 ans et plus en collaboration avec ses nombreux partenaires locaux et institutionnels.

MISSION

Améliorer la qualité de vie et prolonger l'autonomie des personnes de 50 ans et plus.



VALEURS



- Le pouvoir d'agir
- Le respect
- L'intégrité
- L'engagement



VISION

Le Centre du Vieux Moulin de LaSalle souhaite une société inclusive où les personnes de 50 ans sont valorisées, intégrées et reconnues à la hauteur de leur apport. C'est dans cette optique que nous créons un lieu ancré dans la communauté où l'on cultive un sentiment d'appartenance et de sécurité avec, par et pour les personnes de 50 ans et plus.

« Cet organisme est un besoin essentiel pour toute la communauté de LaSalle et des environs. »

Mme Simoneau

L'ANNÉE EN CHIFFRES

2025-2026



1013
MEMBRES ACTIFS

244 NOUVEAUX MEMBRES!

2628

ABONNÉS À
L'INFOLETTRE

1057

ABONNÉS
FACEBOOK

4100

VISITES DU
SITE WEB



+300
ABONNÉS



+100
ABONNÉS



+581,3%

600

AÎNÉS DE LA
COMMUNAUTÉ NON
MEMBRES SOUTENUS



21

EMPLOYÉS
CONTRACTUELS



134

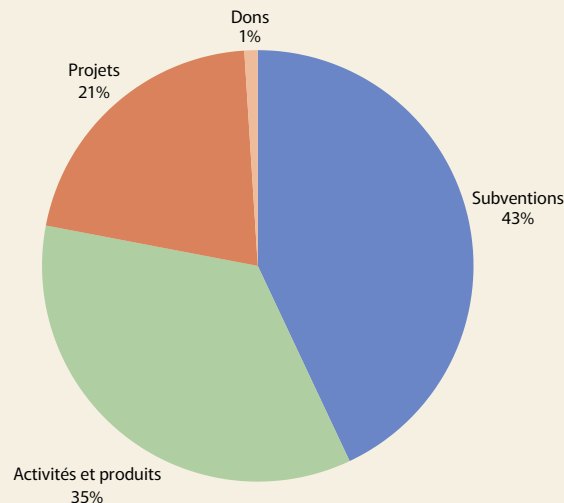
BÉNÉVOLES



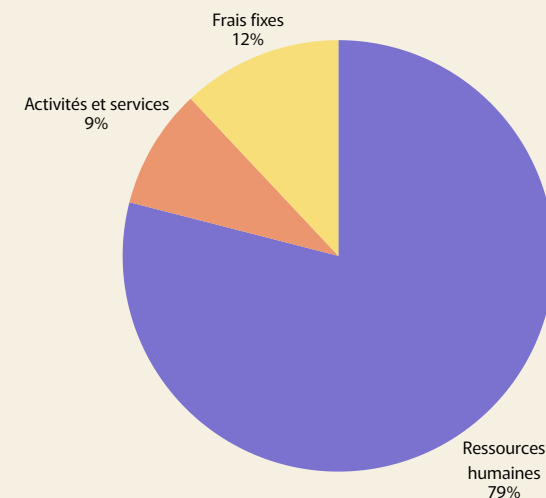
132

BÉNÉFICIAIRES
DE LA POPOTE
ROULANTE

REVENUS



DÉPENSES



PORTRAIT DE LA CLIENTÈLE

MEMBRES

Personnes de 50 ans et plus participant aux diverses activités, cours, ateliers et services excluant le service de popote roulante.



84 % femmes

16 % hommes

83% francophones

8% anglophones

9% allophones

Moyenne d'âge de 73 ans

75% résidant à LaSalle

51% issus des diverses communautés culturelles

71 % femmes

29 % hommes

62% francophones

24% anglophones

14% allophones

Moyenne d'âge de 79 ans

100% résidant à LaSalle



BÉNÉFICIAIRES

Personnes de 50 ans et plus recevant la popote roulante et/ou recevant le soutien de nos intervenants de milieu.

INITIATIVE EN MILIEU DE TRAVAIL AUPRÈS DES AÎNÉS EN SITUATION DE VULNÉRABILITÉ

Il s'agit d'un programme québécois finançant des intervenants qui vont à la rencontre d'aînés (50 ans+) isolés ou vulnérables pour briser leur isolement, favoriser leur autonomie et les référer vers des services communautaires.

Le Centre du Vieux Moulin a deux intervenants à temps plein dédiés au programme et qui soutiennent les personnes sur les enjeux de recherche de logement, de méconnaissance des ressources offertes, sur l'isolement social, la sécurité alimentaire, précarité financière et l'aide aux divers formulaires de demandes de services.

« Le personnel du Centre du Vieux Moulin, je vous dis merci! Vous avez contribué à ma réinsertion sociale. Vous êtes mieux qu'une thérapie! »

Mme Célestin



514

personnes soutenues via l'accompagnement individuel

2690

interventions personnalisées

3755

personnes de 50 ans et plus rejointes via nos activités de repérage dans la communauté



Des portes-à-portes sont faits afin de soutenir la gestion des matières résiduelles, offrir des repas ou sensibiliser aux enjeux de sécurité

SOUTIEN COMMUNAUTAIRE EN LOGEMENT SOCIAL

Le soutien communautaire en logement social est un ensemble d'actions d'accompagnement psychosocial offert aux résidents d'habitations à loyer modique. Il vise la stabilité résidentielle, l'autonomie et l'inclusion sociale en prévenant les crises, en gérant les conflits et en facilitant l'accès aux services. Nous desservons 5 habitations sur le territoire laSallois.

86

accompagnements individuels

433

interventions sur les enjeux de cohabitation, droits et recours et soutien aux comités de locataires.

SERVICES DE MAINTIEN DANS LA COMMUNAUTÉ

Nos services visent à permettre aux personnes de conserver leur pouvoir d'agir et de maintenir la personne dans son environnement familial, proche de son voisinage.

POPOTE ROULANTE

La popote roulante se rend chez nos bénéficiaires lasallois 3 fois par semaine afin de livrer des repas chauds et nutritifs directement à la porte.

132
bénéficiaires
9814
repas livrés

ÉPICERIE DU MOULIN

Nous offrons le transport à l'épicerie de façon bi-hebdomadaire à nos membres grâce à notre Moulin Bus afin de leur permettre de sortir et de choisir eux-mêmes leurs denrées.

365
bénéficiaires

TRANSPORT-ACCOMPAGNEMENT

Le transport-accompagnement permet aux bénéficiaires de se rendre avec un bénévole aux rendez-vous médicaux et d'avoir un soutien moral.

95
bénéficiaires
348
transports

PROGRAMME D'ALERTE PAIR

Le Programme PAIR (Programme d'assistance individuelle aux personnes retraitées) est un service gratuit au Québec offrant des appels automatisés quotidiens aux aînés ou personnes seules pour s'assurer de leur état de santé. **Il permet de vérifier la sécurité des abonnés et offre une tranquillité d'esprit aux proches.**

43
personnes
inscrites

LE MOULIN BUS

Le Centre du Vieux Moulin possède un autobus de 20 passagers permettant ainsi à ses membres de se rendre aux services. Le territoire laSallois est mal desservi en transport en commun et les transports alternatifs sont dispendieux pour les membres. Le Moulin Bus est donc un allié incontournable pour l'accessibilité à nos services.

2019

transports ont été effectués cette année avec notre Moulin Bus, ce héros roulant.



COURS ET ATELIERS

Les cours et ateliers pour personnes de 50 ans et plus sont des programmes d'activités, de formation et de loisirs spécialement conçus pour répondre aux besoins, intérêts et potentiel de cette tranche d'âge. Ils visent le maintien de la santé physique et cognitive, l'épanouissement personnel, le développement de nouvelles compétences et le bris de l'isolement social.

6 nouveaux cours s'ajoutent à notre programmation déjà bien remplie : création de bandes dessinées, couture, initiation à l'art, aquarelle pour débutant, yoga sur mur et pilates.

« Celui qui arrête d'apprendre est vieux, que ce soit à vingt ou à quatre vingt ans. Celui qui continu d'apprendre reste jeune, La plus grande chose dans la vie, c'est de garder son esprit jeune »

H. Ford



78

cours artistiques distincts offerts sur 4 sessions

123

cours de bien-être offerts sur 4 sessions

2527

personnes participantes

3651

heures de services directs à la personne



ACTIVITÉS SOCIALES

Les activités sociales visent à favoriser les interactions, le divertissement, l'intégration communautaire ou l'amélioration de la qualité de vie. Elles incluent les rencontres, les événements culturels permettant de créer des liens significatifs et de renforcer la cohésion sociale.

Des sorties socio-culturelles, des dépistages auditifs, des ateliers de confections diverses, une magnifique chorale et plus encore...

634

personnes participantes

52

choristes dans la chorale du CVML

SOUTIEN À LA COMMUNAUTÉ ET ENTRAIDE

Des services, des actions et des pratiques au sein de la communauté visant à renforcer les liens sociaux et à offrir un soutien mutuel fondamental pour le bien-être collectif et la cohésion sociale.

GROUPES DE SOCIALISATION

Nouveautés de l'année : un cercle de lecture « Les lecteurs du temps », English conversation group on current events et des ateliers de jeux de société

1432
participations



SÉANCES D'INFORMATIONS

Des thèmes variés comme : lutter contre la fraude, la saine alimentation, les acouphènes, la pension fédérale, la recherche de logement et plus encore...

138
personnes
participantes



« C'est grâce à vous que je rencontre des personnes merveilleuses et que je peux communiquer avec elles sous le signe de l'amitié. Merci de faire partie de ma famille élargies »

Mme Hudon

SÉCURITÉ ALIMENTAIRE

Des services, des actions et des pratiques au sein de la communauté visant à renforcer les liens sociaux et à offrir un soutien mutuel fondamental pour le bien-être collectif et la cohésion sociale.

CAFÉ DES AÎNÉS

Ce service permet aux personnes de la communauté d'avoir accès quotidiennement à des repas complets, nutritifs à faible coût. Outre l'aspect nourricier, il permet de stimuler l'action bénévole et de briser l'isolement des personnes.

2230

repas chauds
servis

9

dîners communautaires
à contribution
volontaire

3000 +

cafés partagés

REPAS CONGELÉS

Dans un but de réduire le gaspillage alimentaire et de permettre aux personnes de la communauté d'avoir accès à des repas nutritifs et abordables, nous offrons également un menu sous forme de repas congelés à apporter à domicile.

7104

repas congelés ayant
trouvé preneur



BÉNÉVOLAT

Le bénévolat occupe une place essentielle au cœur de la mission du Centre du Vieux Moulin. Grâce à l'engagement généreux de nos bénévoles, nous sommes en mesure d'offrir des services humains, accessibles et de grande qualité aux aînés de la communauté. Leur présence constante contribue non seulement au bon fonctionnement des activités, mais aussi à créer un milieu de vie chaleureux, inclusif et stimulant. Qu'il s'agisse d'accompagner lors de repas, de soutenir les activités, d'offrir du transport ou simplement de partager un moment d'écoute, chaque geste posé par nos bénévoles a un impact réel et significatif.

Au-delà du soutien opérationnel, le bénévolat au Centre du Vieux Moulin est un véritable moteur de lien social et de solidarité intergénérationnelle. Les bénévoles deviennent des ambassadeurs de nos valeurs et participent activement à briser l'isolement des personnes de 50 ans et plus en favorisant leur participation et leur bien-être. Leur implication témoigne d'un profond attachement à la communauté et renforce notre capacité collective à répondre aux besoins croissants.

134

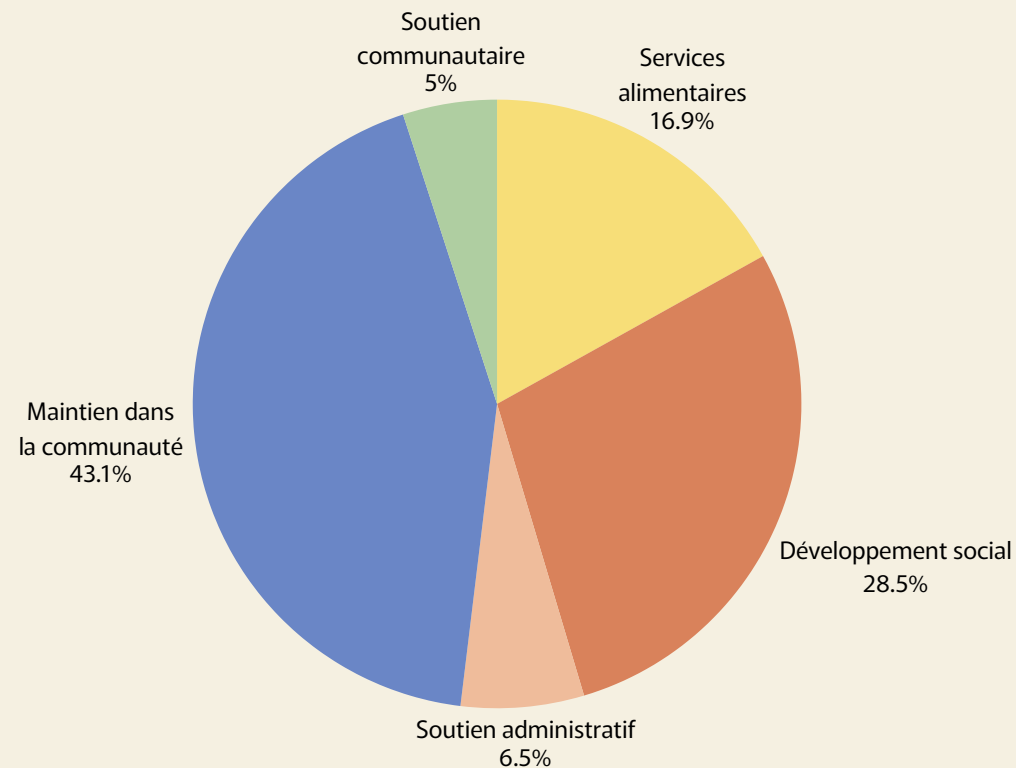
bénévoles

7076

heures de bénévolat



SERVICES D'IMPLICATION BÉNÉVOLE



ENGAGEMENT DU CENTRE DU VIEUX MOULIN DANS LA COMMUNAUTÉ

2025-2026

CONSEILS D'ADMINISTRATION

- Table de concertation des aînés de LaSalle
- Table de développement social de LaSalle
- Comité d'aide au logement Les Jardins LaSalle
- Participations actives aux tables de concertation
- Table d'action et de concertation en sécurité urbaine
- Table de cuisine



COMITÉS/GROUPES DE TRAVAIL

- Allions-nous
- Comité de liaison et de soutien aux tables locales et partenaires spécialisés dans la lutte contre la maltraitance
- Comité de travail sur la cohabitation sociale et itinérance
- Comité de travail sur la violence conjugale et intrafamiliale



IMPACTS COLLECTIFS

- Carrefour Alimentaire LaSalle
- Comité de pilotage du PICTOU

SERVICES DE PROXIMITÉ

- Programme PIED du CIUSSS-ODIM
- La société Alzheimer

PERSPECTIVES 2026-2027

Nos trois priorités pour l'année seront :

Repenser l'image de marque du Centre du Vieux Moulin et augmenter la visibilité de l'organisme dans la communauté

Agir sur la sécurité alimentaire des LaSallois en :

- Augmentant et diversifiant notre offre alimentaire
- Améliorant l'accessibilité aux usagers
- Assurant la croissance et la durabilité des services

Amorcer une transformation numérique et actualiser nos processus administratifs

« Merci à tous les employés et les bénévoles qui font de ce lieu un endroit essentiel au bien-être des gens vulnérables qui nous entourent ainsi qu'à tous les autres. »

M. Tremblay

MERCI À TOUS NOS BAILLEURS DE FONDS, PARTENAIRES ET DONATEURS

- MINISTÈRE DE LA SANTÉ ET DES SERVICES SOCIAUX
- CENTRAIDE DU GRAND MONTRÉAL
- CCCSMTL
- VILLE DE MONTRÉAL
- ARRONDISSEMENT LASALLE
- FONDATION MIRELLA ET LINO SAPUTO
- PME MONTRÉAL
- PCBMI
- IGA BECK
- FADOQ
- NUTRI-CENTRE DE LASALLE

