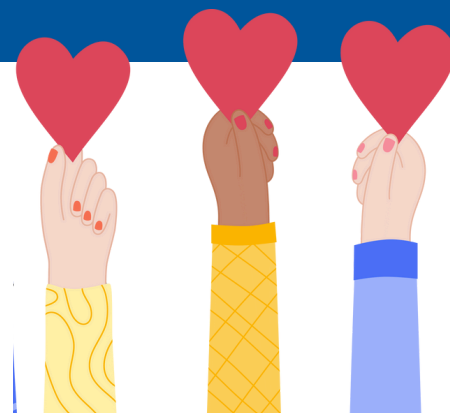


La tarification solidaire

→ À quoi ça ressemble ?

Lors du Salon des Ainé.e.s à la résidence Le Cavalier et lors de la Journée Porte Ouverte du CVML de septembre dernier, nous nous sommes entretenu.e.s avec vous au sujet de l'**accessibilité** des services communautaires d'un point de vue global, ainsi qu'à propos des barrières qui peuvent être rencontrées lors d'épisodes de **précarité financière**.



Le constat est unanime : la vulnérabilité financière ne devrait pas être une barrière au **bien-être** des personnes ainé.e.s. Surtout dans un milieu **solidaire** tel que le CVML!

Lors de ces enrichissantes discussions, une question a cependant été soulevée :

« À quoi ça ressemblerait au juste une tarification solidaire? »

Afin de vous familiariser avec ce concept, nous vous proposons d'illustrer divers services utilisant une tarification sociale et/ou solidaire. Ces entreprises, comme plusieurs autres dans la métropole, au Québec et partout ailleurs dans le monde, font acte de solidarité en rendant leur offre accessible au plus grande nombre possible.



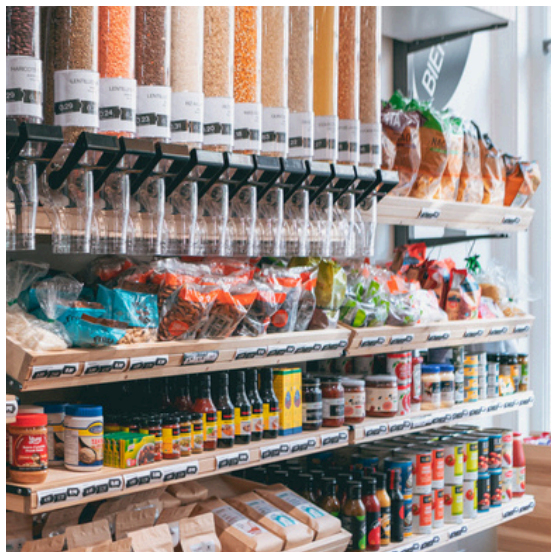
Accessibilité économique et sociale pour tous et toutes



STM

TARIFICATION SOCIALE

La STM offre le transport gratuit aux ainé.e.s de 65 ans et plus. De ce fait, elle permet aux personnes de cette communauté de se déplacer vers des services **essentiels** tels que les services de santé et d'alimentation et ce sans discrimination économique. En offrant la gratuité aux ainé.e.s, la STM participe à briser leur isolement et à maintenir leur autonomie. Les mêmes missions qui sont au cœur des préoccupations du Centre du Vieux Moulin de LaSalle!



ÉPICERIE SOLIDAIRE

PALLIERS DE PRIX

L'épicerie 3 Paniers contribue à la sécurité alimentaire des personnes du quartier Centre Sud en offrant aux clients et aux clientes le choix de payer leur panier d'achat selon leur capacité financière. 3 palliers de prix sont établis : le prix solidaire, le prix suggéré et le prix **au suivant**. Ainsi, une personne vivant de la précarité financière temporaire ou permanente peut maintenir une saine alimentation sans discrimination ni jugement.

BOÎTES À LUNCH ET COLLATIONS

PARRAINAGE ET MARRAINAGE

À Victoriaville, des bénévoles offrent leur temps afin de préparer des repas et des collations dans le cadre du Projet Boîtes à Lunch du Restaurant Populaire. Chaque don de 500\$ permet de nourrir un enfant pendant les 180 jours du calendrier scolaire. Cette initiative contribue au maintien de **conditions favorables** à l'apprentissage et au développement d'enfants issus de familles à faible revenu tout au long d'une année scolaire.



SOINS DE LA SANTÉ ALTERNATIFS

ÉCHELLE TARIFAIRE

Dans Hochelaga, il est possible de recevoir des traitements d'acupuncture **sociale** dont le montant est compris entre 30\$ à 50\$. Le ou la client.e évalue sa capacité de paiement selon sa situation financière actuelle à l'aide d'un guide bilingue fourni à l'accueil. Cette échelle tarifaire permet de recevoir des soins de la santé à moyen et long terme qui autrement deviendraient trop coûteux pour certains ménages.



Un sondage au sujet de la tarification solidaire est disponible à la fin de ce journal. Nous attendons vos réponses en grand nombre! N'hésitez surtout pas à y inclure vos commentaires, vos craintes et votre enthousiasme face à ce projet solidaire.

