

Tarification solidaire : DROITS, ÉQUITÉ ET DIGNITÉ

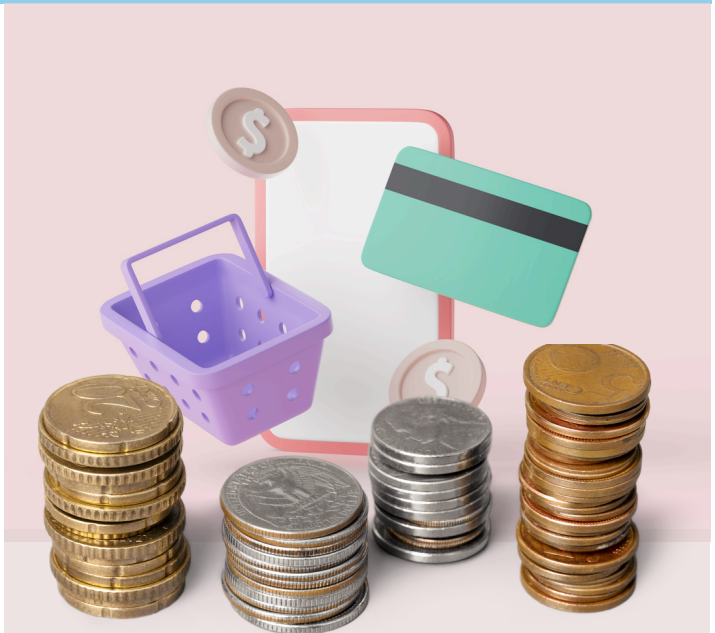
Carol-Ann Doddridge

Les guerres, les changements climatiques, les effets persistants de la pandémie et la hausse de l'inflation ont en commun d'avoir un impact non négligeable sur l'indice mondial de la pauvreté. Et on ne parle même pas de la crise du logement au niveau local! Malheureusement, la Banque Mondiale partage que les effets de ces diverses crises pourront probablement être ressentis jusqu'en 2030.

Ainsi, il est important d'instaurer rapidement des mesures de protections sociales au CVML afin de réduire l'isolement social et de soutenir la pleine autonomie des membres et bénéficiaires qui sont actuellement ou qui pourraient éventuellement se retrouver dans une situation de précarité et/ou de vulnérabilité économique.

Dans ce but, il est primordial de poser des gestes concrets en mettant en place des solutions basées sur les droits plutôt que sur la charité : le droit à la dignité, le droit à l'équité, le droit à l'identité et le droit à une qualité de vie appréciable. Pour respecter ces droits, il est essentiel de faciliter l'inclusion sociale de TOUTES les personnes formant la collectivité du CVML.

La tarification solidaire est le moyen le moins stigmatisant, le plus significatif et le plus direct de maintenir cet engagement envers nos membres et bénéficiaires. Dans le cadre de ce projet, divers nouveaux types de tarifications seront mis en place durant les premiers mois de l'année 2024.



Plusieurs exemples de modèles tarifaires ont d'ailleurs été partagés dans l'édition d'octobre de L'Express. Évidemment, tout le monde bénéficiera de ces nouveaux modèles : chacun.e selon ses moyens et à la hauteur de ses capacités financières.

Des groupes de discussion et des ateliers seront organisés d'ici quelques semaines afin de discuter avec vous plus avant des réalités de la précarité financière. En effet, les scénarios illustrant le risque possible d'une telle vulnérabilité, qu'elle soit momentanée ou prolongée, sont multiples : soudains troubles de la santé, perte d'autonomie temporaire ou permanente, problèmes immobiliers divers, pandémie mondiale, crash boursier, etc. Ce sera l'occasion idéale de vous présenter les divers modèles existants de la tarification solidaire d'ici et d'ailleurs et de discuter ensemble du déroulement de ce grand mouvement solidaire.

Tarification solidaire : DROITS, ÉQUITÉ ET DIGNITÉ

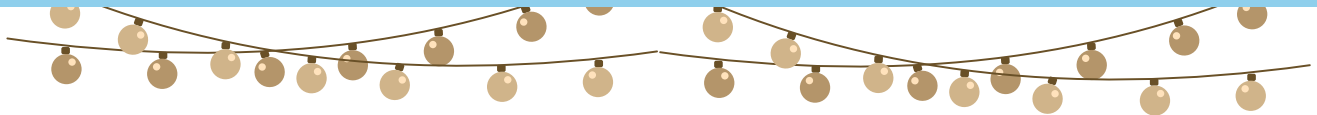
Carol-Ann Doddridge
(suite)

D'ici là, un nouveau sondage est inclus dans cette édition de L'Express afin de continuer de recueillir un maximum d'informations utiles à la mise en place de la tarification solidaire au Centre du Vieux Moulin de LaSalle. Vous pouvez déposer vos réponses en format papier à la réception. Contactez-nous à l'adresse courriel suivante pour toutes questions concernant la tarification solidaire : developpement@cvmlasalle.org.

Nous vous remercions d'avance pour votre généreuse participation!



Participation au Marché de Noël



Comme vous le savez, le centre n'organise plus l'exposition annuelle dans le cadre du festival de théâtre et des arts. Cependant, nous sommes soucieux de vous offrir des occasions de mettre en lumière vos créations.

Nous souhaitons sonder votre intérêt à participer au marché de Noël du Centre Culturel Henri Lemieux. Le marché de Noël est une occasion pour vendre vos œuvres. Selon l'intérêt des membres, l'organisme pourrait réserver une table.



Le marché de Noël aura lieu la première fin de semaine de décembre. Si vous souhaitez vendre des œuvres, veuillez communiquer avec Émilie Laplante par courriel projet2@cvmlasalle.org ou par téléphone 514-364-1541.